

Wellness

ウェルネス

豊田合成健康保険組合

〒492-8153

愛知県稲沢市井之口町中四反畑4500番地

TEL(0587)23-6661 FAX(0587)23-3319

URL <https://goseikenpo.e-sprit.jp/>

大切なお知らせ

年に1回の
健康チェックで
自分の健康状態を
きちんと知ろう!

2025年度

人間ドック・レディースドック

申込受付開始!

一斉募集にてお申込みいただいた場合、
ご希望の受診施設において、受診日の調整が可能です。
受診施設を指定したい方は、この機会に申込予約をお願いします。

📖 詳細案内Wellness1月号

一斉募集

1月14日(火)

?

1月31日(金)

←本誌P2-12を
ご覧ください

● もくじ

P.2~P.12 …… 2025年度 人間ドック・レディースドック一斉募集

P.5 …… 乳がん・子宮頸がん一検診はゼツタイ!

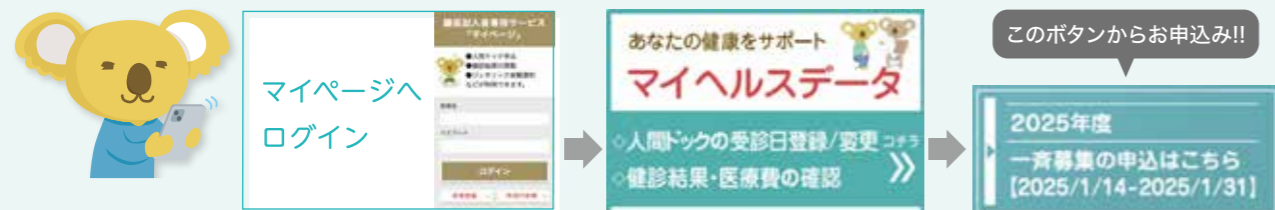
P.13 …… パートやアルバイトをされているご家族がお勤め先の健保組合に加入するケース

P.14~P.15 …… 事業所の健康づくり活動をレポート/健康宣言チャレンジ事業所/テーマパークを歩こう!! 開催報告

P.16(裏表紙) …… 健保組合ホームページ

一斉募集での申込方法

その1 **パソコン・スマホで** (健保組合ホームページ「ESPRIT」から)
<https://goseikenpo.e-sprit.jp/>



その2 **電話で** (期間限定で電話申込受付を実施します)
対象者 その1をご利用できない方

利用可能日

1月20日(月)～24日(金)	1月27日(月)～31日(金)
-----------------	-----------------

- 受付時間 / 11:30～13:30
- 連絡先 / 0587-23-6661 (TG 内線611-5116・5115)
- 電話予約が混み合っている場合は、少しお待ちいただく場合もありますのであらかじめご承知をお願いします。

工場出張受付 終了のお知らせ

これまで一斉募集に合わせて、豊田合成の7工場で実施してきました「工場出張受付」につきまして、パソコン・スマホからの申込者増加による出張受付での申込者減少に伴い、終了することとしました。
 工場出張受付を利用いただいていたみなさんにはご不便をおかけしますが、終了にあたりましては、昼休憩の時間に健保組合が電話で申し込みを受け付ける「コールセンター」の開設日を増やす(5日→10日)とともに、パソコン・スマホからの申し込みを、より分かりやすく見直していますので、ぜひ、こちらから申し込みいただきますよう、お願いします。

健保組合が健診機関へ
 予約手続きをします!

早期の予約だから希望日
 での予約が取りやすい!

人間ドックは「一斉募集」にて
 お申込みください。

節目年齢のドック受診者には、健診結果から将来の疾病発症リスクを
 予想した情報冊子「生活習慣病リスクレポート」を無料でご自宅にお届け!!



※豊田合成健保とスギウェルネスの共同制作 (イメージ)

2025年度

人間ドック・レディースドック

一斉募集のご案内 【受診期間】2025年4月1日～2026年3月31日

【募集期間】2025年1月14日(火)13時00分～2025年1月31日(金)23時59分

人間ドック 実は…

たとえば、人間ドックって
 豊田合成健保の補助がなかったら
 どれくらい費用がかかるか知ってる??
 えっ!?全然知らない。。
 考えたこともなかった!

実は…
5万円程度
 かかるんです!

豊田合成健保の補助で人間ドック・レディースドックを受診するとこんなにもお得なんです!

コースおよび対象者

コース名	対象者	自己負担
人間ドック	30歳以上の加入者	8,800円
レディースドック(一般)	30歳以上の加入者(女性)	8,800円
レディースドック(特化)	20歳以上の加入者(女性)	4,400円

注意事項: 受診日当日に当健保組合非加入の方は当健保組合の費用補助がありません。
 受診費用全額(約5万円)が自己負担となります。
 小牧市民病院内のレディースドック(一般)のみ自己負担金14,300円となります。

2025年度中に下記年齢に達する方は、自己負担が無料で受診
 できます。(オプション検査代は除く)

2025年度の節目年齢対象者

- 30歳 (1995年4月1日から1996年3月31日生まれ)
- 35歳 (1990年4月1日から1991年3月31日生まれ)
- 40歳 (1985年4月1日から1986年3月31日生まれ)
- 45歳 (1980年4月1日から1981年3月31日生まれ)
- 50歳 (1975年4月1日から1976年3月31日生まれ)
- 55歳 (1970年4月1日から1971年3月31日生まれ)
- 59歳 (1966年4月1日から1967年3月31日生まれ)
- 63歳 (1962年4月1日から1963年3月31日生まれ)

豊田合成(株)「被保険者記号10」の従業員の方必見!
 節目年齢受診には特別休暇(100%)が利用できます。

受診月についての注意点

1 豊田合成(株) (被保険者記号10)の方

人間ドックの受診月は任意です。
 人間ドックの受診結果を会社の定期健康診断へ代用ができます。
 →ただし、誕生月ごとに代用できる月の指定があるので
 ご注意ください。

誕生月	代用ができる人間ドック受診月
4月～6月	4月～6月
7月～9月	7月～9月
10月～12月	10月～12月
1月～3月	1月～3月

代用の詳細は、健康推進室または医務室までお問い合わせください。

2 豊田合成(株)以外の方

豊田合成(株)から下記事業所へ出向の方は
 出向先の事業所の受診可能月にてお申込みください。

事業所名	受診可能月	事業所名	受診可能月
TGAP(株)	4月～6月	TGメンテナンス(株)	10月～1月
TGロジスティクス(株)	4月～6月、10月～1月	TGテクノ(株)	
豊田合成九州(株)	4月～9月	TGウェルフェア(株)	12月～3月
一榮工業(株)	8月～11月	ティージーオブシード(株)※	1月～2月
海洋ゴム(株)※	9月～11月	豊信合成(株)※	1月～3月
豊田合成日乃出(株)※	8月～10月	記載の事業所以外	任意(誕生月など)

(※)巡回ドック対象事業所→巡回ドック受診希望者は、今回の一斉募集のお申込みは不要です。
 開催時期になりましたら、別途案内を送付いたします。



性差を意識した健康管理を!

乳がん・子宮頸がん 検診はゼッタイ!

女性特有の乳がんと子宮がん。若くても無関係ではなく、常にリスクはあると心得ましょう。

乳がんとは?

乳房には、乳頭を中心に乳腺が放射線状に並んでいます。乳腺は、母乳をつくる小葉と、その母乳を運ぶ乳管からなり、**乳がん**はその乳腺にできる悪性腫瘍です。

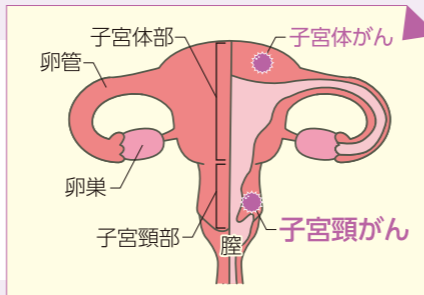
乳がんの約9割は乳管から発生する「乳管がん」で、ほかに「小葉がん」などがあります。

... 乳がんの危険因子 ...

- 血縁者に乳がんになった人がいる
 - 月経期間が普通の人より長い
初経年齢が早い、閉経年齢が遅い、
出産歴がない、初産年齢が遅いなど
 - 閉経後の肥満
 - アルコールを飲む機会が多い など
- 乳がんの発生、増殖には、女性ホルモン「エストロゲン」が影響しています。

子宮頸がんとは?

子宮がんには、子宮の入り口付近の頸部に発生する「**子宮頸がん**」と、子宮の奥にある内膜に発生する「**子宮体がん**」に分けられます。近年、子宮頸がんは罹患率・死亡率ともに20歳代で増加する傾向にあります。



早期発見! 早期治療! 検診を受けよう!



乳がん検診の例

問診、視触診

乳房やわきの下にくぼみやしこりなどがないかを観察し、触って診断する。

マンモグラフィ検査

乳房専用のX線装置で撮影する検査。視触診では見つけられない、小さなしこりや早期の乳がんを発見することができる。

超音波検査

超音波をあて、乳房の断面映像を観察する。乳腺の発達した人や若年者におすすめ。

子宮がん検診の例

問診

症状、病歴、生活習慣などについての質問を行い、あらかじめリスクの度合いを確認します。

細胞診

子宮頸部の表面粘膜から細胞を採取し顕微鏡で観察し、がんの有無やがん細胞の種類を調べる。
※子宮体がんの場合は、超音波による検査を行うこともあります。

コルポスコープ

(精密検査が必要とされた場合)
子宮頸部粘膜表面を拡大して観察する。がんと疑われた部位の粘膜の組織を採取して、悪性かどうかを調べる。

※まれに男性の乳がんもあります。 ※子宮がん検診は一般的には子宮頸がんの検診をさします。

受診できる健診機関

一斉募集で申込できる
健保補助対象健診機関

詳しくは、P6以降の「健保補助対象健診機関一覧」をご覧ください。



Information

ご利用ください

『中日病院』が新規健保補助対象健診機関に加わります!

愛知県名古屋市中区丸の内3丁目12番3号 ☎052-961-2496(健診センター)

<http://www.chunichi-hp.com/kenshin/>



近隣に健保補助対象健診機関がない 遠隔地(事業所、営業所、工場)へのご案内

近隣に健保契約健診機関(本誌P6~12)がない、遠隔地(事業所、営業所・工場)に勤務されている被保険者(従業員)および被扶養者(同伴家族)の方は、以下いずれかの方法でご受診ください。

1 健保が利用契約を結んでいる下記地区の健診機関で受診

記載の方法で受診手続きをした後、予約内容(①被保険者等記号番号 ②受診者名 ③健診機関名 ④受診予約日)を健康保険組合「酒井」までご連絡ください。受診費用は「給与控除」となります。(ただし、個人的に追加した検査費用は、健診当日に窓口での支払いが必要です)

地区	健診機関	所在地	予約方法
宮城地区	みやぎ健診プラザ	宮城県仙台市	(豊田合成東日本株の方におすすめ!) 豊田合成東日本株管理部へご連絡ください *胃カメラ検査希望の方は、 自己負担金に下記料金が追加となります。 ・みやぎ健診プラザ(5,500円)・大崎市民病院(2,000円)
	大崎市民病院	宮城県大崎市	
東京地区	春日クリニック	東京都文京区	直接お電話にてお申込みください 03-3816-5840
	KKCウエルネス東京日本橋健診クリニック	東京都中央区	直接お電話にてお申込みください 03-5500-6776
大阪地区	KKCウエルネス新大阪健診クリニック	大阪市淀川区	直接お電話にてお申込みください 050-3541-2262
	KKCウエルネスなんば健診クリニック	大阪市浪速区	直接お電話にてお申込みください 050-3541-2263
尾鷲地区	尾鷲総合病院	三重県尾鷲市	(海洋ゴム株の方におすすめ!) 海洋ゴム株業務課高田様までご連絡ください *胃カメラ検査希望の方は、 自己負担金に858円追加となります。

2 健保契約以外の健診機関を各自で予約・受診した後、健保組合に費用(立替分)を請求

利用する場合は、「人間ドック受診計画申請・補助金申請書(立替分)」の事前提出が必要です。

詳細は健保組合ホームページ「ESPRIT」をご覧ください。

申請書ダウンロード ▶ 保健事業に関する書式 ▶ 人間ドック受診計画申請・補助金申請書(立替分)

ホームページを
チェック!!



問い合わせ先 健康保険組合 酒井(外線 0587-23-6661 TG内線 611-5116)

健保補助対象健診機関一覧

胃カメラ...胃カメラ検査受診可能 脳...脳ドック受診可能

○標準設定(血液検査△肝機能の一部・痛風・腎機能・肺機能検査は未実施) ●希望者(費用:給与控除) ■希望者(費用:受診当日現地精算)

- 記号の意味
- N 人間ドック ...30歳以上の加入者(男女)
 - L1 レディースドック(一般) ...30歳以上の加入者(女性)
 - L2 レディースドック(特化) ...20歳以上の加入者(女性)
 - A 通年
 - B 一斉募集時のみ
 - C 対象者へ別途案内

契約病院 (所在地)	コース	申込受付期間	自己負担 (16の、△印の検査)	基本検査											追加検査と追加費用				脳ドック (受診費用は病院へお支払いください)	注意事項					
				1 身体測定	2 尿検査	3 血圧	4 血液検査	5 心電図	6 胸部レントゲン	7 胃部レントゲン	8 便検査	9 腹部エコー	10 肺機能	11 眼底眼圧検査	12 聴力検査	13 視力検査	14 男性のみ 前立腺がん(PSA)	15 女性のみ 乳がん検査(エコーorマンモ)			16 女性のみ 子宮頸がん検査	17 追加検査 (経口or経鼻)胃カメラ	18 追加検査 (喀痰検査)肺がん検査		
1 稲沢市民病院 (稲沢市) 胃カメラ 脳	N	A	8,800円	○	○	○	○	○	○	○	○	○	○	○	○	○	×	×	●	0円	●	1,100円	■	25,300円	
	L1	A	8,800円	○	○	○	○	○	○	○	○	○	○	○	×	○	○	●	0円	●	1,100円	■	25,300円		
	L2	A	4,400円	○	○	○	△	×	×	×	×	×	×	×	×	○	○	×	-	×	-	×	-		
2 一宮西病院 (一宮市) 土曜日受診可 胃カメラ 脳	N	A	8,800円	○	○	○	○	○	○	○	○	○	○	○	○	×	×	●	2,000円	●	1,100円	■	22,000円		
	L1	A	8,800円	○	○	○	○	○	○	○	○	○	○	×	○	○	●	2,000円	●	1,100円	■	22,000円			
	L2	A	4,400円	○	○	○	△	×	×	×	×	×	×	×	○	○	×	-	×	-	×	-			
3 大雄会第一病院 (一宮市) 土曜日受診可 胃カメラ 脳	N	A	8,800円	○	○	○	○	○	○	○	○	○	○	○	×	×	●	3,300円	●	1,100円	■	27,500円	L1 L2 火(木)金のみ		
	L1	A	8,800円	○	○	○	○	○	○	○	○	○	○	×	○	○	●	3,300円	●	1,100円	■	27,500円	L1 L2 火(木)金のみ		
	L2	A	4,400円	○	○	○	△	×	×	×	×	×	×	×	○	○	×	-	×	-	×	-			
4 山下病院 (一宮市) 土曜日受診可 胃カメラ	N	A	8,800円	○	○	○	○	○	○	○	○	○	○	○	×	×	●	3,300円	●	1,100円	×	-	L1 L2 月(火)金(土)のみ		
	L1	A	8,800円	○	○	○	○	○	○	○	○	○	○	×	○	○	●	3,300円	●	1,100円	×	-	L1 L2 月(火)金(土)のみ		
	L2	A	4,400円	○	○	○	△	×	×	×	×	×	×	×	○	○	×	-	×	-	×	-			
5 津島市民病院 (津島市) 胃カメラ 脳	N	A	8,800円	○	○	○	○	○	○	○	○	○	○	○	×	×	●	0円	●	1,100円	■	20,600円	[脳ドック] 毎週火(木)および第2,4,5(金) [喀痰検査] 検査容器は、事前に病院窓口に行き、受取りが必要です		
	L1	A	8,800円	○	○	○	○	○	○	○	○	○	○	×	○	○	●	0円	●	1,100円	■	20,600円	[脳ドック] 毎週火(木)および第2,4,5(金) [喀痰検査] 検査容器は、事前に病院窓口に行き、受取りが必要です		
	L2	A	4,400円	○	○	○	△	×	×	×	×	×	×	×	○	○	×	-	×	-	×	-			
6 大雄会ルーセントクリニック (名古屋市西区) 土曜日受診可 胃カメラ 脳	N	A	8,800円	○	○	○	○	○	○	○	○	○	○	×	×	●	5,500円	●	1,100円	■	29,700円				
	L1	A	8,800円	○	○	○	○	○	○	○	○	○	×	○	○	●	5,500円	●	1,100円	■	29,700円				
	L2	A	4,400円	○	○	○	△	×	×	×	×	×	×	○	○	×	-	×	-	×	-				
7 名鉄病院 (名古屋市西区) 胃カメラ 脳	N	B	8,800円	○	○	○	○	○	○	○	○	○	○	×	×	●	3,300円	●	1,100円	■	41,800円	L1 月(火)水(木)のみ			
	L1	B	8,800円	○	○	○	○	○	○	○	○	○	×	○	○	●	3,300円	●	1,100円	■	41,800円	L1 月(火)水(木)のみ			
8 名古屋東栄クリニック (名古屋市中区) 土曜日受診可 胃カメラ	N	A	8,800円	○	○	○	○	○	○	○	○	○	○	×	×	●	0円	●	1,100円	×	-				
	L1	A	8,800円	○	○	○	○	○	○	○	○	○	×	○	○	●	0円	●	1,100円	×	-				
	L2	A	4,400円	○	○	○	△	×	×	×	×	×	×	○	○	×	-	×	-	×	-				
9 エルズメディア名古屋 (名古屋市中区) 土・日曜日受診可 胃カメラ	L1	A	8,800円	○	○	○	○	○	○	○	○	○	×	○	○	●	5,500円	●	1,100円	×	-	[胃カメラ]火(水)金のみ			
	L2	A	4,400円	○	○	○	△	×	×	×	×	×	×	○	○	×	-	×	-	×	-	[胃カメラ]火(水)金のみ			
10 KKCウエルネス名古屋 健診クリニック (名古屋市中区) 土曜日受診可 胃カメラ	N	A	8,800円	○	○	○	○	○	○	○	○	○	○	×	×	●	0円	●	1,100円	×	-	[胃カメラ]火(水)金のみ			
	L1	A	8,800円	○	○	○	○	○	○	○	○	○	×	○	○	●	0円	●	1,100円	×	-	[胃カメラ]火(水)金のみ			
	L2	A	4,400円	○	○	○	△	×	×	×	×	×	×	○	○	×	-	×	-	×	-	[水]のみ			
NEW 11 中日病院 (名古屋市中区) 胃カメラ 脳	N	A	8,800円	○	○	○	○	○	○	○	○	○	○	×	×	●	5,500円	×	-	■	29,700円				
	L1	A	8,800円	○	○	○	○	○	○	○	○	○	×	○	○	●	5,500円	×	-	■	29,700円				
12 メディカルパーク今池 (名古屋市千種区) 土曜日受診可 胃カメラ 脳	N	A	8,800円	○	○	○	○	○	○	○	○	○	○	×	×	●	3,300円	●	1,100円	■	27,500円				
	L1	A	8,800円	○	○	○	○	○	○	○	○	○	×	○	○	●	3,300円	●	1,100円	■	27,500円				
	L2	A	4,400円	○	○	○	△	×	×	×	×	×	×	○	○	×	-	×	-	×	-				

●随時申込みは、次号Wellnessでご案内します。

*胃カメラ受診の場合は、胃部レントゲン(バリウム)は実施しません。

*脳ドック受診費用は、2024年11月時点の金額表示です。料金改定等で受診費用が変更となる場合があります。

*下記に該当する場合は、健康保険組合より個別で連絡します(3月中頃)。

・胃カメラでお申込みいただいた場合でも、医療機関の都合により胃カメラで受診できない場合があります。この場合、胃部レントゲン(バリウム)での予約になります。
・医療機関都合により、お申込みいただいた日にちで予約ができなかった場合は、代替日での予約になります。

健保補助対象健診機関一覧

胃カメラ...胃カメラ検査受診可能 脳...脳ドック受診可能

○標準設定(血液検査△肝機能の一部・痛風・腎機能・肺機能検査は未実施) ●希望者(費用:給与控除) ■希望者(費用:受診当日現地精算)

記号の意味
 N 人間ドック...30歳以上の加入者(男女)
 L1 レディースドック(一般)...30歳以上の加入者(女性)
 L2 レディースドック(特化)...20歳以上の加入者(女性)
 A 通年
 B 一斉募集時のみ
 C 対象者へ別途案内

契約病院 (所在地)	コース	申込受付期間	① 自己負担 (16の○、△印の検査)	基本検査											追加検査と追加費用				19 脳ドック (受診費用は病院へ お支払いください)	注意事項					
				② 身体測定	③ 尿検査	④ 血圧	⑤ 血液検査	⑥ 心電図	⑦ 胸部レントゲン	⑧ 胃部レントゲン	⑨ 便検査	⑩ 腹部エコー	⑪ 肺機能	⑫ 眼底眼圧検査	⑬ 聴力検査	⑭ 視力検査	⑮ 男性のみ 前立腺がん (PSA)	⑯ 女性のみ 乳がん検査 (エコーorマンモ)			⑰ 子宮頸がん検査	17 胃カメラ (経口or経鼻)	18 肺がん検査 (喀痰検査)		
13 守山健康管理センター (名古屋市守山区) 土曜日受診可 胃カメラ	N	A	8,800円	○	○	○	○	○	○	○	○	○	○	○	○	○	×	×	●	3,300円	●	1,100円	×	—	
	L1	A	8,800円	○	○	○	○	○	○	○	○	○	○	×	○	○	●	3,300円	●	1,100円	×	—			
	L2	A	4,400円	○	○	○	△	×	×	×	×	×	×	×	○	○	×	—	×	—	×	—			
14 小牧市民病院 (小牧市) 脳	N	A	8,800円	○	○	○	○	○	○	○	○	○	○	○	○	×	×	×	—	×	—	■	30,500円	検査は午前中、 結果説明は午後から実施 [乳がん検査] エコー、マンモ両方実施 [子宮がん検査] 細胞診(頸部・体部)+超音波	
	L1	A	14,300円	○	○	○	○	○	○	○	○	○	○	×	○	○	×	—	×	—	■	30,500円			
15 伊藤整形・内科健診センター (丹羽郡扶桑町) 土曜日受診可 胃カメラ 脳	N	A	8,800円	○	○	○	○	○	○	○	○	○	○	○	×	×	●	0円	●	1,100円	■	27,500円			
	L1	A	8,800円	○	○	○	○	○	○	○	○	○	○	×	○	○	●	0円	●	1,100円	■	27,500円	L1 L2 [火金]第2月第4月のみ		
	L2	A	4,400円	○	○	○	△	×	×	×	×	×	×	×	○	○	×	—	×	—	×	—			
16 中央病院 (瀬戸市) 土曜日受診可 胃カメラ	N	B	8,800円	○	○	○	○	○	○	○	○	○	○	○	○	×	×	●	0円	●	1,100円	×	—	[胃カメラ] [第1木]第3木[第5木]のみ	
17 トヨタ記念病院 (豊田市) 胃カメラ 脳	N	A	8,800円	○	○	○	○	○	○	○	○	○	○	○	×	×	●	4,400円	●	1,100円	■	38,500円			
	L1	A	8,800円	○	○	○	○	○	○	○	○	○	○	×	○	○	●	4,400円	●	1,100円	■	38,500円			
18 三九朗病院 (豊田市) 土曜日受診可 胃カメラ	N	A	8,800円	○	○	○	○	○	○	○	○	○	○	○	×	×	●	3,300円	●	1,100円	×	—	[胃カメラ][水金]のみ		
	L1	A	8,800円	○	○	○	○	○	○	○	○	○	○	×	○	○	●	3,300円	●	1,100円	×	—	L1 L2 [火水木]第3土のみ		
	L2	A	4,400円	○	○	○	△	×	×	×	×	×	×	×	○	○	×	—	×	—	×	—			
19 刈谷豊田総合病院 (刈谷市) 土曜日受診可 胃カメラ 脳	N	A	8,800円	○	○	○	○	○	○	○	○	○	○	○	×	×	●	2,200円	●	1,100円	■	33,000円			
	L1	A	8,800円	○	○	○	○	○	○	○	○	○	○	×	○	○	●	2,200円	●	1,100円	■	33,000円	[胃カメラ][月~金]のみ		
	L2	A	4,400円	○	○	○	△	×	×	×	×	×	×	×	○	○	×	—	×	—	×	—			
20 三河安城クリニック (安城市) 土曜日受診可 脳	N	A	8,800円	○	○	○	○	○	○	○	○	○	○	○	×	×	×	—	×	—	■	33,000円	[乳がん検査]マンモのみ		
	L1	A	8,800円	○	○	○	○	○	○	○	○	○	○	×	○	○	×	—	×	—	■	33,000円	[乳がん検査]マンモのみ		
	L2	A	4,400円	○	○	○	△	×	×	×	×	×	×	×	○	○	×	—	×	—	×	—			
21 西尾市医師会健康管理センター (西尾市) 土曜日受診可	N	A	8,800円	○	○	○	○	○	○	○	○	○	○	○	×	×	×	—	×	—	×	—			
	L1	A	8,800円	○	○	○	○	○	○	○	○	○	○	×	○	○	×	—	×	—	×	—			
22 豊橋医療センター (豊橋市) 脳	N	A	8,800円	○	○	○	○	○	○	○	○	○	○	○	×	×	×	—	×	—	■	20,980円	[乳がん検査]マンモのみ N L1 [水]のみ		
	L1	A	8,800円	○	○	○	○	○	○	○	○	○	○	×	○	○	×	—	×	—	■	20,980円			
23 渥美病院 (田原市) 土曜日受診可 胃カメラ 脳	N	A	8,800円	○	○	○	○	○	○	○	○	○	○	○	×	×	●	5,500円	×	—	■	27,500円	[土曜日] 6~12月第1第3のみ		
	L1	A	8,800円	○	○	○	○	○	○	○	○	○	○	×	○	○	●	5,500円	×	—	■	27,500円			
24 朝日大学病院 (岐阜市) 土曜日受診可 胃カメラ 脳	N	A	8,800円	○	○	○	○	○	○	○	○	○	○	○	×	×	●	6,600円	●	1,100円	■	25,300円	[乳がん検査]マンモのみ		
	L1	A	8,800円	○	○	○	○	○	○	○	○	○	○	×	○	○	●	6,600円	●	1,100円	■	25,300円	L1 L2 [月水木金] [第1土]第3土のみ		
	L2	A	4,400円	○	○	○	△	×	×	×	×	×	×	×	○	○	×	—	×	—	×	—			

●随時申込みは、次号Wellnessでご案内します。

*胃カメラ受診の場合は、胃部レントゲン(バリウム)は実施しません。

*脳ドック受診費用は、2024年11月時点の金額表示です。
料金改定等で受診費用が変更となる場合があります。

*下記に該当する場合は、健康保険組合より個別で連絡します(3月中頃)。

・胃カメラでお申込みいただいた場合でも、医療機関の都合により胃カメラで受診できない場合があります。
この場合、胃部レントゲン(バリウム)での予約になります。
・医療機関都合により、お申込みいただいた日にちで予約ができなかった場合は、代替日での予約になります。

健保補助対象健診機関一覧

胃カメラ...胃カメラ検査受診可能 脳...脳ドック受診可能

○標準設定(血液検査△肝機能の一部・痛風・腎機能・肺機能検査は未実施) ●希望者(費用:給与控除) ■希望者(費用:受診当日現地精算)

記号の意味
 N 人間ドック
 ...30歳以上の加入者(男女)
 L1 レディースドック(一般)
 ...30歳以上の加入者(女性)
 L2 レディースドック(特化)
 ...20歳以上の加入者(女性)

A 通年
 B 一斉募集時のみ
 C 対象者へ別途案内

契約病院 (所在地)	コース	申込受付期間	自己負担 (16の、△印の検査)	基本検査											追加検査と追加費用				19 脳ドック (お支払いただく費用は病院へ)	注意事項					
				1 身体測定	2 尿検査	3 血圧	4 血液検査	5 心電図	6 胸部レントゲン	7 胃部レントゲン	8 便検査	9 腹部エコー	10 肺機能	11 眼底眼圧検査	12 聴力検査	13 視力検査	14 男性のみ 前立腺がん(PSA)	15 女性のみ 乳がん検査(エコーorマンモ)			16 女性のみ 子宮頸がん検査	17 胃カメラ (経口or経鼻)	18 肺がん検査 (喀痰検査)		
25 公立森町病院 (周智郡森町) 胃カメラ 脳	N	A	8,800円	○	○	○	○	○	○	○	○	○	○	○	○	○	×	×	●	0円	●	1,100円	■	19,800円	[乳がん検査]マンモのみ L1 L2 月火金のみ
	L1	A	8,800円	○	○	○	○	○	○	○	○	○	○	×	○	○	○	●	0円	●	1,100円	■	19,800円	[乳がん検査]マンモのみ L1 L2 月火金のみ	
	L2	A	4,400円	○	○	○	△	×	×	×	×	×	×	×	○	○	○	×	-	×	-	×	-		
26 聖隷健康診断センター (浜松市中区) 土曜日受診可 胃カメラ 脳	N	A	8,800円	○	○	○	○	○	○	○	○	○	○	○	○	×	×	●	6,600円	×	-	■	27,500円		
	L1	A	8,800円	○	○	○	○	○	○	○	○	○	○	×	○	○	○	●	6,600円	×	-	■	27,500円		
	L2	A	4,400円	○	○	○	△	×	×	×	×	×	×	×	○	○	○	×	-	×	-	×	-		
27 中東遠総合医療センター (掛川市) 胃カメラ	N	A	8,800円	○	○	○	○	○	○	○	○	○	○	○	×	×	●	3,300円	●	1,100円	×	-	[胃カメラ] 40歳以上の希望者のみ		
	L1	A	8,800円	○	○	○	○	○	○	○	○	○	○	×	○	○	○	●	3,300円	●	1,100円	×	-	[胃カメラ] 40歳以上の希望者のみ	
	L2	A	4,400円	○	○	○	△	×	×	×	×	×	×	×	○	○	○	×	-	×	-	×	-		
28 KKCウエルネス四日市 健診クリニック (四日市市) 胃カメラ	N	A	8,800円	○	○	○	○	○	○	○	○	○	○	○	×	×	●	0円	●	1,100円	×	-	[胃カメラ]火木のみ L1 L2 水金のみ		
	L1	A	8,800円	○	○	○	○	○	○	○	○	○	○	×	○	○	○	●	0円	●	1,100円	×	-	[胃カメラ]火木のみ L1 L2 水金のみ	
	L2	A	4,400円	○	○	○	△	×	×	×	×	×	×	×	○	○	○	×	-	×	-	×	-		
29 KKC健康スクエア ウエルネス三重健診クリニック (津市) 胃カメラ 脳	N	A	8,800円	○	○	○	○	○	○	○	○	○	○	○	×	×	●	0円	●	1,100円	■	33,550円	L1 L2 火木のみ [海洋ゴム(株)の方で受診希望の方] 業務課高田様へお申し出ください (マイページの登録不要)		
	L1	A	8,800円	○	○	○	○	○	○	○	○	○	○	×	○	○	○	●	0円	●	1,100円	■	33,550円	L1 L2 火木のみ [海洋ゴム(株)の方で受診希望の方] 業務課高田様へお申し出ください (マイページの登録不要)	
	L2	A	4,400円	○	○	○	△	×	×	×	×	×	×	×	○	○	○	×	-	×	-	×	-		
30 九州健康総合センター (北九州市八幡東区) 胃カメラ 脳	N	A	8,800円	○	○	○	○	○	○	○	○	○	○	○	×	×	●	3,300円	●	1,100円	■	26,400円	[脳ドック] 北九州市立八幡病院にて実施 [胃カメラ]水木金のみ L1 L2 火~土のみ		
	L1	A	8,800円	○	○	○	○	○	○	○	○	○	○	×	○	○	○	●	3,300円	●	1,100円	■	26,400円	[脳ドック] 北九州市立八幡病院にて実施 [胃カメラ]水木金のみ L1 L2 火~土のみ	
	L2	A	4,400円	○	○	○	△	×	×	×	×	×	×	×	○	○	○	×	-	×	-	×	-		
31 西日本産業衛生会 北九州産業衛生診療所 (八幡健診プラザ) (北九州市八幡東区) 土曜日受診可 胃カメラ 脳	N	A	8,800円	○	○	○	○	○	○	○	○	○	○	○	×	×	●	2,200円	●	1,100円	■	20,000円	[胃カメラ]月~金のみ		
	L1	A	8,800円	○	○	○	○	○	○	○	○	○	○	×	○	○	○	●	2,200円	●	1,100円	■	20,000円	[胃カメラ]月~金のみ	
32 新武雄病院 (武雄市) 土曜日受診可 胃カメラ 脳	N	A	8,800円	○	○	○	○	○	○	○	○	○	○	○	×	×	●	2,200円	×	-	■	20,900円	L1 火木土のみ		
	L1	A	8,800円	○	○	○	○	○	○	○	○	○	○	×	○	○	○	●	2,200円	×	-	■	20,900円	L1 火木土のみ	
33 巡回バス健診(レディース) (P12参照) 土曜日受診可	L1	A	8,800円	○	○	○	○	○	○	○	○	○	○	×	○	○	×	-	×	-	×	-	● 歯科健診(0円)		
	L2	A	4,400円	○	○	○	△	×	×	×	×	×	×	×	○	○	○	×	-	×	-	×	-	● 歯科健診(0円)	
34 巡回バス健診(事業所) (対象事業所※1)	N	C	8,800円	○	○	○	○	○	○	○	○	○	○	○	○	○	×	-	×	-	×	-	● 歯科健診(0円)		
	L1	A	8,800円	○	○	○	○	○	○	○	○	○	○	×	○	○	○	×	-	×	-	×	-	● 歯科健診(0円)	
35 遠隔地事業所勤務者用 (遠隔地医療機関) 土曜日受診可 胃カメラ 脳	N	A	8,800円	○	○	○	○	○	○	○	○	○	○	○	×	×	●	健診機関により異なる	●	1,100円	■	健診機関により異なる			
	L1	A	8,800円	○	○	○	○	○	○	○	○	○	○	×	○	○	○	●	健診機関により異なる	●	1,100円	■	健診機関により異なる		
36 特定健診 (かかりつけ医療機関)		A	なし	○	○	○	△	×	×	×	×	×	×	×	×	×	×	-	×	-	×	-			

●随時申込みは、次号Wellnessでご案内します。

(※1)対象事業所:ティージョーオープン、豊田合成日乃出、海洋ゴム、豊信合成の勤務者と家族(豊田合成出向者含む)が対象

*胃カメラ受診の場合は、胃部レントゲン(バリウム)は実施しません。

*脳ドック受診費用は、2024年11月時点の金額表示です。
料金改定等で受診費用が変更となる場合があります。

*下記に該当する場合は、健康保険組合より個別で連絡します(3月中頃)。

・胃カメラでお申込みいただいた場合でも、医療機関の都合により胃カメラで受診できない場合があります。
この場合、胃部レントゲン(バリウム)での予約になります。
・医療機関都合により、お申込みいただいた日にちで予約ができなかった場合は、代替日での予約になります。

∥ 2024年10月から ∥

パートやアルバイトをされているご家族(被扶養者)が

お勤め先の健保組合に

加入するケースが増えました



法改正に伴い2024年10月から、短時間労働者の健康保険・厚生年金の適用が拡大されました。

この改正により、これまで当健保組合の被扶養者だった方が、

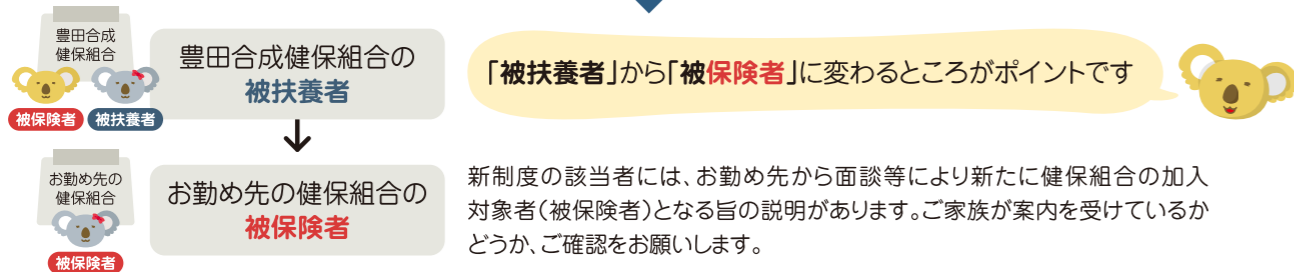
パート・アルバイト先の健保組合に加入するケースが増えています。

対象となるかどうかは、**ご家族(被扶養者)の勤務先**にお問い合わせください。

法改正は段階的に実施

要件	2016年10月～	2022年10月～	2024年10月～	
お勤め先	事業所の規模	常時500人超	常時100人超	常時 50人超
ご家族	週の所定労働時間	20時間以上		
	賃金	月額 88,000円以上		
	勤務期間	継続して1年以上雇用される見込み	継続して 2カ月を超えて 雇用される見込み	
	その他	学生ではないこと		

お勤め先や労働の要件が上記すべてに当てはまるご家族(被扶養者)がいらっしゃる場合は、当健保組合の**被扶養者から外す**手続きをお願いいたします。



事実発生から、原則5日以内にお願ひします!

- 「健康保険被扶養者異動届」を当健保組のホームページからダウンロードし、必要事項を記入
- 該当のご家族が当健保組合発行の健康保険証をお持ちの場合、①に添えてご提出

被扶養者から外す手続きについて詳しくは、当健保組合ホームページでご確認ください。

豊田合成健保組合 [Q検索](#) ▶ [各種申請・届出](#) ▶ [家族の加入について](#) ▶ [家族を加入からはずすとき](#)

問い合わせ先

健康保険組合 (外線 0587-23-6661 TG内線 611-5103)

制度について詳しくは、厚生労働省ホームページでご確認ください。

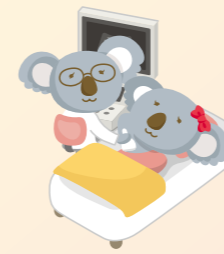
[社会保険適用拡大特設サイト](#) [Q検索](#)



2025年度

レディスドック (巡回バス健診)

会場・開催日一覧



レディスドックは、愛知・岐阜・静岡の下記公共施設でも受診できます。

お近くの会場、ご都合のよい日程で、ご利用ください。

女性にはぜひ受けていただきたい「**乳がん検査**」「**子宮頸がん検査**」が受けられます!

愛知県	会場名	開催日	受付時間	乳がん検査		会場住所
				エコー	マンモグラフィ	
稲沢市	豊田合成サンコートイースト (豊田合成健康管理センター)	5月17日(土)	9:00 10:45	○	○	稲沢市井之口町 中四反畑4500
		8月2日(土)		○	○	
		11月8日(土)★		○	×	
一宮市	一宮地場産業 ファッションデザインセンター	6月7日(土)★	9:30 10:45	○	×	一宮市大和町 馬引字南正亀4-1
		6月21日(土)	9:30 10:45	○	○	
	尾西グリーンプラザ	9月6日(土)	9:30 10:45	○	○	一宮市富田 字砂原2120-2
津島市	津島市文化会館	10月4日(土)★	9:30 10:45	○	×	津島市藤浪町 3丁目89-10

岐阜県	会場名	開催日	受付時間	乳がん検査		会場住所
				エコー	マンモグラフィ	
岐阜市	ワークプラザ岐阜	7月26日(土)★	9:30 10:45	○	×	岐阜市 鶴舞町2-6-7

静岡県	会場名	開催日	受付時間	乳がん検査		会場住所
				エコー	マンモグラフィ	
周智郡	森町文化会館	9月20日(土)	9:30 10:45	○	○	周智郡森町 森1485

⚠ 注意事項

- 会場予約の関係上、一部会場が変更となる場合があります。ご了承ください。
- 乳がん検査は「エコー」か「マンモグラフィ」のいずれか一方を選択することができます。ただし、★印のある開催日は、「エコー」のみとなります。
- 申込人数が少数の開催日につきましては、中止となる場合がありますのであらかじめご承知おきください。中止が決定した会場でお申込みいただいた方へは、申込締切後に個別で受診日変更のご案内をさせていただきます。



- 健診の所要時間は約2時間です。
- 受付時間は会場によって異なります。
- 健診の自己負担金は給与控除となります (任意継続被保険者の方は、後日請求書を発行します)。

その他 問診票は受診日の約2週間前に発送します。

最新情報は、健保組合ホームページでご確認ください。

豊田合成健康保険組合 [Q検索](#)



TGロジスティクス(株)

2024年10月7日～18日にかけて、「**Happiness smile week**」(ハピスマ)を実施しました。この間、法制度への対応としてのストレスチェック実施のほか、外部相談窓口の案内を行いました。また、「ご機嫌取りコンテスト」を実施し、回答者にはお菓子やドリンク等ご機嫌になれるグッズをプレゼント。あわせて運動の効果や睡眠のとり方の工夫を紹介しました。

さらに、スマホに5秒話すだけでAIが“元気度”を数値化する「マイエンパシー」を活用したセルフケアを実施。さまざまな取り組みを通じて、心の健康管理のサポートを強化していきます。



TGAP(株)

2024年10月24日、昨年に引き続き健康セミナーの第2弾として、形成外科の吉村真理子先生をお招きし、「**予防に勝る治療はなし～血圧・脂質のコントロールと禁煙のすすめ～**」と題して講演していただきました。

この講演を機に「自分の身体を理解する」「健康意識の向上を図る」ことを目的として、体組成計を2週間レンタルしました。今後の健康保持・増進につながることを期待します。



事業所の

健康づくり活動の取り組み

を報告します!

合同開催!健康イベント

TGウェルフェア(株)・TGメンテナンス(株)

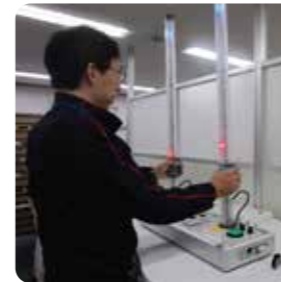
2024年10月30日にTGウェルフェア(株)とTGメンテナンス(株)は**従業員のヘルスリテラシー向上を目的とした健康イベント**を共催しました。

当日は両会場に100名以上の従業員が訪れ、歩行姿勢・脚筋力・動体視力・脳年齢・肌年齢・ストレス度合いなど各種測定で客観的な現状把握をしてもらい、健康寿命にとって大切な歯をケアする目的で歯科検診を実施しました。またイベントの開幕に



あたっては健保組合の河路常務理事、閉幕時はケツトレーナー小坂様にそれぞれご登壇いただき、健康やストレッチなどについて講話いただきました。

イベントは定期健康診断とは違った視点で健康について考えるきっかけとなり、従業員同士職場に戻ってからも互いの測定結果やストレッチ効果などで会話が弾んでいました。今後も健康を大切にするTGグループの一員として会社の垣根を越えて、従業員一人ひとりの健康増進へ取り組んでいきます。



第23回 テーマパークを歩こう!!

IN 東山動物園を開催しました!

今年度も11月の土日9日間(11/2.3.9.10.16.17.23.24.30)、東山動物園において開催しました。おおむね天候にも恵まれ、多くの方にご参加いただきました。

秋まつり・もみじ狩り時期でもあり、多くの家族連れで賑わっている中、参加者のみなさんも楽しみながら園内をウォーキングいただけたことと思います。



次回も、みなさんのご参加をお待ちしております。

従業員のみさんの健康づくりを積極的にサポート

健康宣言チャレンジ事業所

従業員のみさんやそのご家族が健康でいきいきとした毎日を送れるよう積極的にサポートしている事業所として、新たに下記の事業所が健康保険組合連合会愛知連合会より「健康宣言チャレンジ事業所」の認定を受けました。

豊田合成日乃出株式会社

経済産業省が認定する「健康経営優良法人」への第一歩として引き続き積極的に取り組んでまいります!





のぞいてみよう！
使ってみよう！

健保組合ホームページ

ESPRIT



豊田合成健康保険組合

検索

医療費控除に役立つ！

年間医療費のお知らせ



2024年の確定申告で、医療費控除を受けるご予定の方は、「**年間医療費のお知らせ**」をご利用ください。医療費の明細書の作成を簡略化できます。

ご希望の方は

健保のホームページ「**ESPRIT**」から
健保組合へ申請してください。

申請期間 2025年1月27日～3月10日

配布期間 2025年2月10日以降、順次

申請受付順に、被保険者(従業員)の職場宛てに書面で送付します。※任意継続被保険者はご自宅へ郵送します。

ご注意

掲載されている医療費は「**2024年1月～10月診療分**」です。11月～12月診療分は、医療機関発行の領収書をご利用ください。

医療費控除とは

毎年、生計を同じくする家族の分も含めて1年間に支払った医療費等が一定額を超えたとき、税務署に申告すると納めた税金の一部が還付される制度です。(2025年の申告時期:2月17日～3月17日)

1月～12月に支払った
医療費等

健康保険・生命保険の
給付金

10万円または所得総額の5%
(いずれか少ないほう)

医療費控除額
(年間200万円まで)

この金額をもとに税金が精算され、還付される金額が決定します。

健康診断や人間ドック、予防接種の費用や健康増進を目的としたビタミン剤、健康食品など対象にならないものがあります。

医療費控除(確定申告)の手続きについてご不明な点は、最寄りの税務署にお尋ねください。

セルフメディケーション税制

薬局等で購入した一部の市販薬の購入費が、年間(1～12月)12,000円を超えた場合、超えた金額(上限88,000円)について申告すると、医療費控除と同様に納めた税金の一部が還付されます。

※特定健診を受けていること等が条件となります。

医療費控除とセルフメディケーション税制は同時に受けることはできません。



対象の市販薬にはこのマークがついています

セルフメディケーション
税 控除 対象

2026年12月31日までの適用が予定されている税制です。