

《人間ドック随時募集》

申込手順

受診医療機関

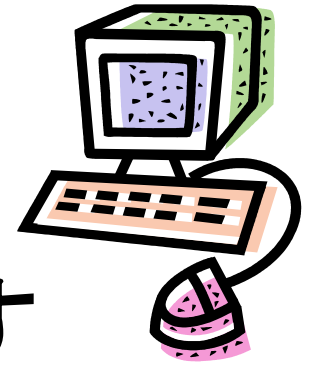
- ・井之口診療所
- ・公立森町病院
- ・聖隷健康診断センター
- ・九州健康総合センター
- ・新武雄病院
- ・武雄杵島地区医師会検診センター



井之口診療所で受診希望の場合



パソコンやスマホで 健保ホームページから申込をします



→空き状況が閲覧でき、
自分で受診希望日を選択できます

- ・受診希望日が申込日より
2週間以上ある場合 → A-1へ
2週間以内の場合 → A-2へ

A-1

受診希望日が申込日より2週間以上ある場合

- ① マイページへログイン後、申込入力画面よりお申込みください

The screenshot shows the ESPRIT website's login page. The header includes the company name '豊田合成健康保険組合 ESPRIT' and navigation links like '健康のご案内', 'サイトマップ', and 'お問い合わせ・ご意見'. The main content area features a 'マイページ' (My Page) login form with fields for '登録名' (Registered Name) and 'パスワード' (Password), a 'ログイン' (Login) button, and a link for '登録名・パスワードを忘れた方はこちら' (Click here if you forgot your registered name or password). A blue callout bubble points to the login form with the text: 'ESPRIT にすでに登録済の方は登録とパスワードでログイン' (For those already registered on ESPRIT, login with your registered name and password). A green callout bubble points to the forgot password link with the text: '登録名とパスワードを忘れた方はこちらから再発行手続きを行ってください' (If you forgot your registered name or password, please follow the re-issuance procedure from here). A red callout bubble points to a 'ESPRITの使い方' (How to use ESPRIT) link in the bottom right corner with the text: '初めてご利用の方は、ホームページ右下欄の' (For first-time users, see the bottom right corner of the homepage) and 'より初期登録手続きを行ってください' (to complete the initial registration procedure).

- ② 問診表等は受診日約2週間前に社内メールで職場へ届きます
- ③ ②の案内に沿って人間ドックを受診ください

A-2

受診希望日が申込日より2週間以内の場合

- ① A-1と同様にマイページへログイン後、
申込入力画面の“空き状況はこちら”で 受診希望日を確認する
- ② e-mail にて「保険証記号・番号、受診希望日・受診者名」を連絡する

→ e-mail : tg44879@toyoda-gosei.co.jp



- ③ 健保より受診日の連絡あり
- ④ 問診表等は受診日の約2週間前に社内メール便で送付あり
- ⑤ ④の案内に沿って人間ドックを受診する



井之口診療所以外(※1)で受診希望の場合

(※1) 公立森町病院、聖隷健康診断センター、九州健康総合センター、
新武雄病院・武雄杵島地区医師会検診センター

- ① 各健診機関用の「平成26年度 人間ドック申込書(随時募集用)」に必要事項を記入し、受診希望日の1か月前までに健保へ提出する
- ② 健保が受診機関へ予約手続きを行う
- ③ 健保より申込者へ②で予約した受診日の連絡あり
- ④ 受診機関より受診日の約2週間前に問診表などが自宅へ届く
- ⑤ ④の案内に沿って人間ドックを受診する

